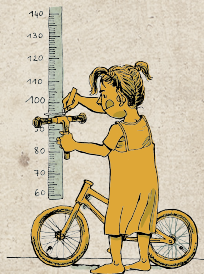


En attendant que soit inventé le vélo qui grandit,

L'ASSOCIATION

LA P'TITE RUSTINE

vous propose le programme



Qu'est ce que c'est ?



L'enfant, avec un parent, choisi un vélo à l'atelier, en état et à sa taille.



Dès que nécessaire, il peut venir échanger son vélo avec un autre de taille adapté.



L'entretien et les réparations sont à la charge de la famille. Ce sont l'occasion de temps privilégiés entre l'enfant et son parent.



L'atelier permet l'entretien par soi-même de sa monture (outils et connaissances mis à disposition et pièces détachées accessibles).



Adhésion annuelle

25€ (1er enfant)

20€ (pour chaque enfant suivant de la même famille)

Campus Portes des Alpes - 5 avenue Pierre Mendès France - 69500 Bron

WWW.LAPTITERUSTINE.FR

Mon vélo pour 10 ans



Le saviez-vous ?

La durée de vie moyenne d'un vélo français est de 6-7 ans.
Pour les vélos enfants, elle est encore plus faible.

ATOOUT France, Spécial Économie du vélo.

Étude complète, 2009



LA P'TITE
RUSTINE



www.laptiterustine.fr/horaires/
contact@laptiterustine.fr
[facebook/laptiterustine](https://www.facebook.com/laptiterustine)



© ILLUSTRATIONS : RÉMI REBOUR - PHOTO : LA P'TITE RUSTINE - NE PAS JETER SUR LA VOIE PUBLIQUE

Partenaires

LES TERRITOIRES  DÉCHET  GASPILLAGE GRAND LYON
la métropole